

De Sainte-Scholastique vers les Quatre Saints



Une randonnée proposée par madydou

Un beau circuit vallonné qui passe par quatre lieux dédiés aux quatre saints de Dourgne : Saint-Macaire et sa source guérisseuse, Saint-Stapin le géant, Saint-Chipoli ou Saint-Hippolyte, Saint-Ferréol et sa Capelette.



Randonnée n°262906

Durée :	6h10	Difficulté :	Moyenne
Distance :	15,91 km	Retour point de départ :	Oui
Dénivelé positif :	578 m	Activité :	A pied
Dénivelé négatif :	574 m	Régions :	Massif central, Montagne noire
Point haut :	596 m	Commune :	Dourgne (81110)
Point bas :	237 m		

Description

Le départ se fait du parking de l'Abbaye Sainte-Scholastique de Dourgne. Le balisage sera Jaune après le mur d'enceinte.

(D/A) Se diriger vers l'abbaye et la contourner pour longer le mur d'enceinte arrière, atteindre un carrefour de quatre chemins.

(1) Se diriger 90° à droite vers le village de Dourgne. À la fourche, aller à droite dans l'Allée Mère Marie Cronier et arriver à un carrefour.

(2) Tourner à gauche dans la Rue Berge du Taurou pour traverser la zone résidentielle et éviter le centre de Dourgne. Virer ensuite à 3 reprises, droite-gauche-droite pour atteindre la D12.

(3) La traverser et partir sur la gauche. Suivre ensuite à droite le balisage Route de la Cave en passant près d'un château à droite. À la Cave, contourner la bâtisse par la gauche et rejoindre La Montagnarié. Dans le hameau, continuer sur la route qui fait une grande courbe à gauche et se diriger vers le Baylou puis vers la source de Saint-Macaire en restant sur la même route. Peu avant la source, rejoindre un croisement avec un sentier sur la gauche.

(4) Continuer tout droit pour un aller/retour à la source guérisseuse de Saint-Macaire où se trouvent une chapelle dédiée à Fatima et un arbre chargé de mouniès.

(5) Revenir au croisement précédent.

(4) Quitter la route et emprunter à droite le sentier herbeux qui mène au pied de la carrière de Saint-Chipoli.

(6) Juste avant la route D12, piquer à gauche sur sentier gravillonné, retrouver un carrefour de sentiers.

(7) Prendre le chemin de droite pour commencer la montée, couper la route puis, après quelques lacets, atteindre un croisement. Virer à gauche et par un aller-retour atteindre la statue de Saint-Stapin.

(8) Revenir au croisement précédent et prendre tout droit pour commencer la grande montée vers les vestiges de Saint-Chipoli.

(9) Un petit écart à gauche pour voir les vestiges de Saint-Chipoli. Lieu de pique-nique avec vue sur la vallée de Dourgne et ses abbayes. Revenir sur le sentier et poursuivre à gauche.

(10) Virer en épingle à gauche. Contourner un énorme arbre tombé et ,au

Points de passages

D/A Aller vers le mur d'enceinte arrière de l'abbaye

N 43.49153° / E 2.146518° - alt. 240 m - km 0

1 Carrefour des 4 chemins

N 43.490274° / E 2.151097° - alt. 251 m - km 0.58

2 Tourner à gauche

N 43.48453° / E 2.143474° - alt. 257 m - km 1.5

3 Suivre le balisage jusque La Cave

N 43.482568° / E 2.140808° - alt. 275 m - km 1.99

4 Croisement avant la source

N 43.463408° / E 2.130703° - alt. 373 m - km 4.68

5 Source de St Macaire et chapelle de Fatima

N 43.46231° / E 2.128455° - alt. 397 m - km 4.91

6 Piquer à gauche

N 43.47345° / E 2.139191° - alt. 417 m - km 6.7

7 Tourner à droite

N 43.478491° / E 2.141149° - alt. 346 m - km 7.3

8 Statue de St Stapin

N 43.47768° / E 2.144479° - alt. 414 m - km 7.97

9 Vestiges de St Chipoli

N 43.470178° / E 2.142867° - alt. 531 m - km 8.93

10 Virer en épingle à gauche, vers le - Taurou (rivière) - Affluent du Sor

N 43.466028° / E 2.143334° - alt. 495 m - km 9.61

11 Tourner à gauche

N 43.468956° / E 2.15704° - alt. 596 m - km 11.23

12 Croix commémorative

N 43.476611° / E 2.155174° - alt. 535 m - km 12.3

13 Genoulhades - Chapelle de Saint-Ferréol (Dourgne)

N 43.477629° / E 2.157749° - alt. 532 m - km 12.66

14 Prendre à droite

croisement de la piste, la prendre à droite pour traverser le ruisseau du Taurou et poursuivre sur la piste.

(11) Au croisement en T, prendre le sentier à gauche, et 300m plus loin, tourner de nouveau à gauche pour monter vers le désert de Saint-Ferréol.

(12) Après le parking, faire un aller-retour à gauche jusqu'à la croix protestante en mémoire de l'emplacement primitif de la Capelette. Poursuivre sur le sentier et arriver à La Capelette de Saint-Ferréol et ses genouhades à droite (point haut de ce circuit). Vue sur Dourgne et ses abbayes.

(13) Poursuivre la descente et choisir le sentier de gauche au premier carrefour. Garder la ligne droite en ignorant tous les sentiers qui dévient. À la route, tourner à gauche jusqu'à une fourche.

(14) Piquer à droite sur le sentier qui ramène à Sainte-Scholastique et au carrefour des quatre chemins.

(1) Reprendre le trajet aller jusqu'au parking de départ (D/A).

N 43.487017° / E 2.156117° - alt. 311 m - km 14.69

 **D/A Arrivée au point de départ**

N 43.491639° / E 2.146334° - alt. 239 m - km 15.9

Informations pratiques

Équipement du randonneur.

Source à Saint-Macaire.

Espace de pique-nique à mi-parcours aux vestiges de Saint-Chipoli.

A proximité

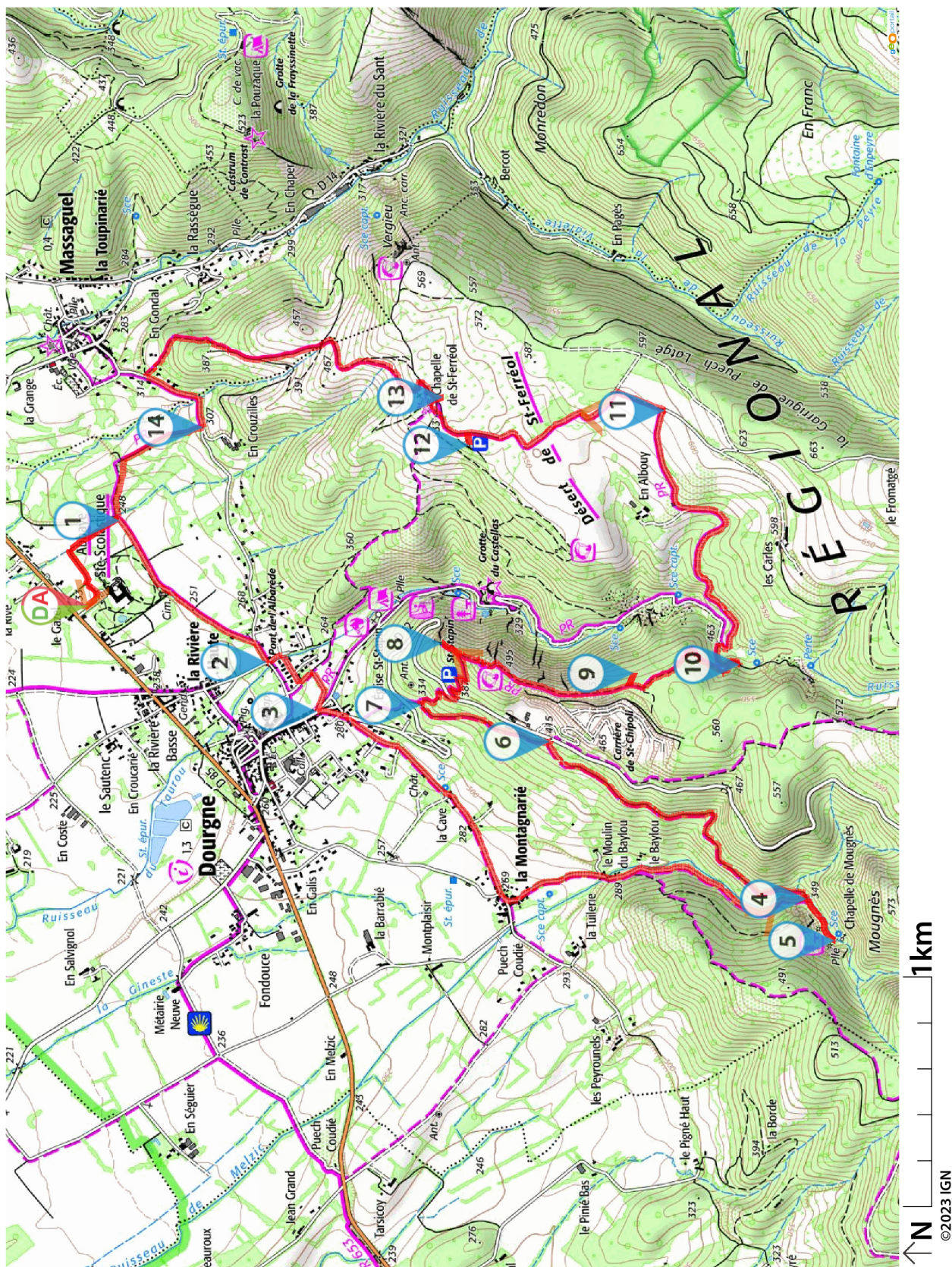
Saint-Macaire et ses mounières, eau guérisseuse.

Points de vue.

Chapelles et croix.

Donnez-nous votre avis sur : <https://www.visorando.com/randonnee-de-sainte-scholastique-vers-les-quatre-s/>

Téléchargez l'application Visorando pour suivre cette randonnée



Visorando et l'auteur de cette fiche ne pourront pas être tenus responsables en cas d'accident survenu sur ce circuit.

Préparation de sa randonnée



BIEN CHOISIR SA RANDONNÉE

en fonction de sa durée, et de sa difficulté, en fonction de ses compétences et de sa condition physique.



CONSULTER LA MÉTÉO

et se renseigner sur les particularités du site : neige, température, horaires et coefficient des marées, vent, risque d'incendie...



S'ÉQUIPER EN CONSÉQUENCE

équipement particulier, moyen d'alerte, trousse à pharmacie, vêtements... et prendre de quoi boire et s'alimenter.



PRÉVENIR

au moins une personne du projet de randonnée.

Comportement pendant la randonnée



RESTER SUR LES SENTIERS

(sauf cas exceptionnel).



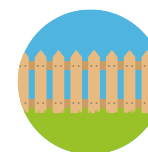
RESPECTER

les cultures et les prairies, ne pas cueillir ou ramasser les fruits.



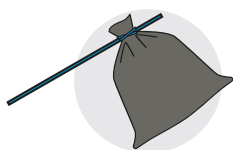
RESPECTER LES INTERDICTIONS

propres au site : ne pas cueillir, ne pas faire de feu, ne pas camper...



REFERMER

les clôtures et barrières après les avoir ouvertes, demeurer prudent en cas de troupeau et s'en écarter.



RAMENER SES DÉCHETS

ne pas laisser de traces de son passage.



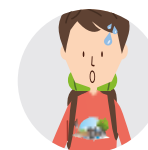
ÊTRE DISCRET

respectueux et courtois vis à vis des autres usagers.



GARDER LA MAÎTRISE DE SON CHIEN

le tenir attaché, l'avoir auprès de soi à chaque croisement d'autres usagers, pouvoir le rappeler à tout moment. Randonner avec son chien est à proscrire en présence de troupeaux.



LA NATURE EST UN MILIEU VIVANT

qui évolue avec le temps, randonner c'est partir à l'aventure avec les risques qui y sont liés. Savoir renoncer et faire demi-tour est aussi un geste responsable.

Qu'il soit privé ou public, vous randonnez toujours sur un terrain ne vous appartenant pas, particulièrement s'il est privé, les propriétaires autorisent (généreusement, gracieusement ou aimablement) le passage.

Merci de ne pas poursuivre en justice en cas d'accident ceux chez qui vous randonnez au risque de se voir interdire ce loisir; mais vous pouvez signaler tout risque rencontré.